

## DFW 欧式电缆分支箱

European cable branch box

### 产品概述

DFW 欧式电缆分支箱是近年来广泛用于电力配网系统中的电缆化工程设备，它的主要特点是双向开门、利用对接套管作为连接母排，具有长度小、电缆排列清楚、三芯电缆不需大跨度交叉等显著优点。其所采用的电缆接头符合 DIN476 36 标准。一般采用额定电流 630A 螺栓固定连接式电缆接头。

### 产品型号说明

DFW □ - □ □ □

① ② ③ ④

①	电缆分支箱
②	电压等级
③	回路数（一相中进出线总数）
④	A 为带避雷器，缺省为不带

### 使用条件

- 环境温度：最高气温 +40°C，最低气温 -30°C；
- 风速：相当 34m/s(不大于 700Pa)；
- 相对湿度：日相对湿度平均值不大于 95%；月相对湿度平均值不大于 95%；
- 防震：水平加速度不大于 0.4m/s<sup>2</sup>，垂直加速度不大于 0.15m/s<sup>2</sup>；
- 安装地点倾斜度：不大于 3°；
- 安装环境：周围空气应不受腐蚀性、可燃性气体、水蒸气等明显污染，安装地点无剧烈震动。

注：订购本产品超出上述条件规定时，请与本公司协商。

### 技术参数

额定电压	12kV
额定电流	630A
动稳定电流	50kA/0.3s
热稳定电流	20kA/3s
1分钟工频耐压	42kV
15分钟直流耐压	52kV
雷电冲击耐压	105kV
箱体防护等级	IP33

## DFW 欧式电缆分支箱

European cable branch box



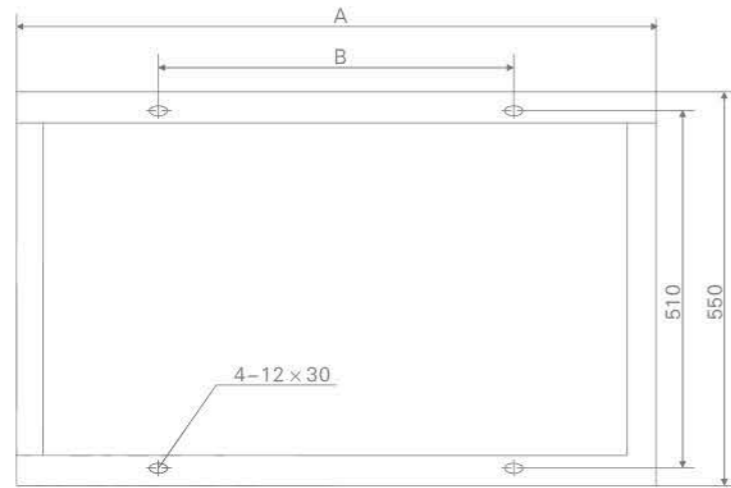
### 订货信息 (箱体配置方案)

规格型号	接线方案	内部排列	外形尺寸
DFW12-2			640x600x1000
DFW12-3			740x600x1000
DFW12-4			840x600x1000
DFW12-5			940x600x1000
DFW12-6			1040x600x1000
DFW12-7			1140x600x1000
DFW12-8			940x600x1000
DFW12-9			940x650x1000

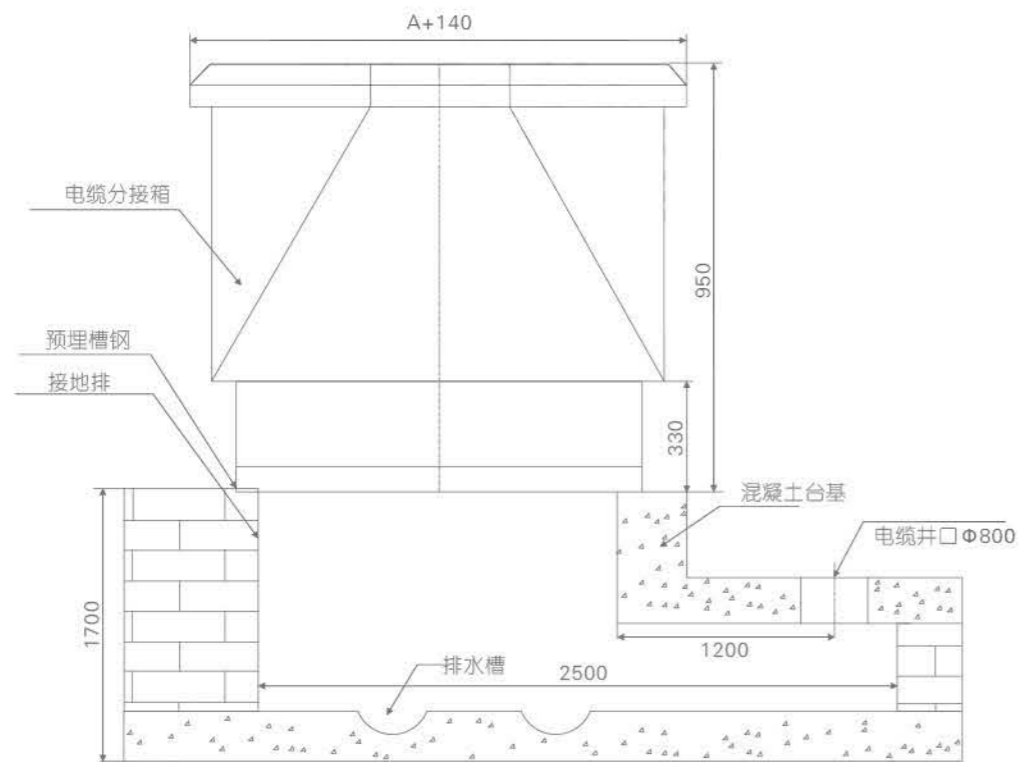
## DFW 欧式电缆分支箱

European cable branch box

欧式电缆分支箱地基图



地基安装尺寸图



地基图

分支数	2	3-4	5-6	7-8	9-12
A	640	740	840	940	1040
B	550	550	550	650	650



## DFW 欧式电缆分支箱

European cable branch box

